

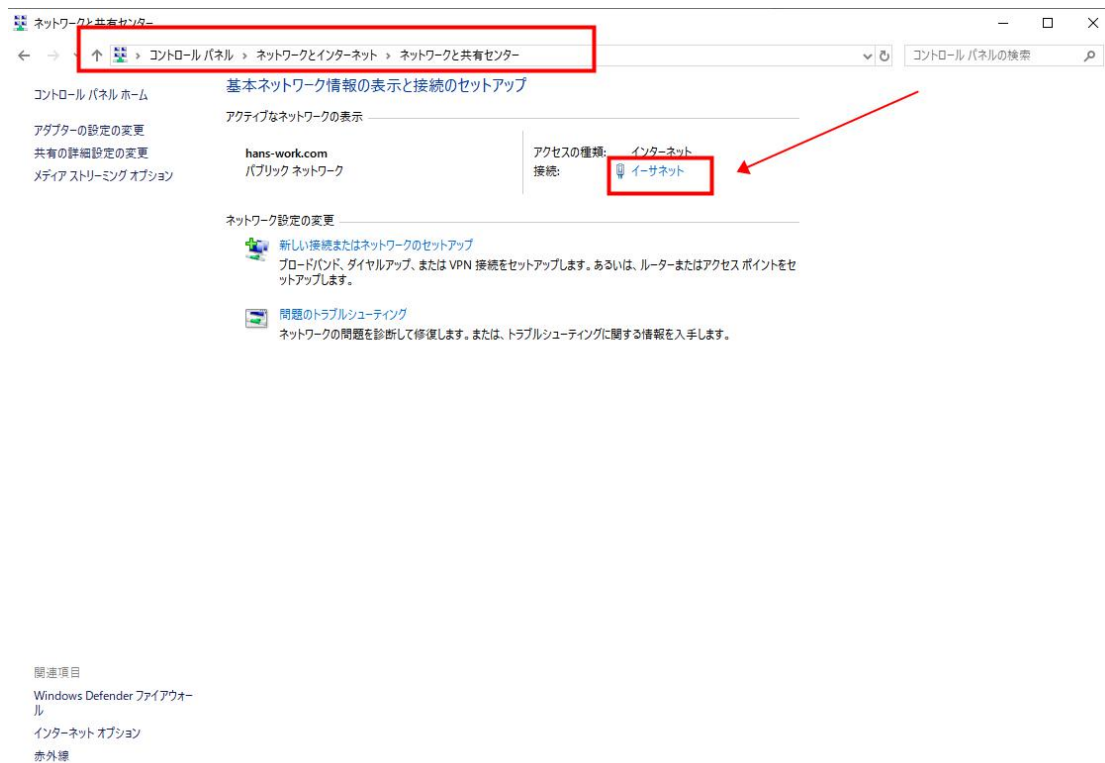
DMZ/NAT 設定取扱説明書

Windows

①

パソコンの「ネットワークと共有センター」を開いて、下図の場所のイーサネットや WIFI をクリックします。

「ネットワークと共有センター」は「コントロールパネル」 - 「ネットワークとインターネット」にあります。



「詳細」をクリックします。



IPv4 デフォルトゲートウェイの値を記録します。

ネットワーク接続の詳細 ×

ネットワーク接続の詳細(D):

プロパティ	値
接続固有 DNS サフィックス	hans-work.com
説明	Realtek PCIe GBE Family Controller
物理アドレス	74-86-7A-35-58-BD
DHCP 有効	はい
IPv4 アドレス	10.16.6.3
IPv4 サブネット マスク	255.255.252.0
リースの取得日	Dydd Iau, 6 Mai 2021 16:36:45
リースの有効期限	Dydd Lun, 24 Mai 2021 14:11:54
IPv4 デフォルトゲートウェイ	10.16.5.1
IPv4 DHCP サーバー	10.16.5.1
IPv4 DNS サーバー	10.16.4.27
	10.16.4.26
IPv4 WINS サーバー	
NetBIOS over TCP/IP ...	はい
リンクローカル IPv6 アドレス	fe80::156c:ae71:47d:c975%5
IPv6 デフォルトゲートウェイ	
IPv6 DNS サーバー	

閉じる(C)

ブラウザを開きルータのWEB設定画面を開きます。ルータに設定されているデフォルトのIPアドレスはIPv4 デフォルトゲートウェイの値です。

アドレス欄に「IPv4 デフォルトゲートウェイの値」と入力をしてEnterキーを押します。

本取説の例文だと、上記の記録されたIPv4 デフォルトゲートウェイの値は10.16.5.1 ですので、よって10.16.5.1 をアドレス欄に入力してEnterキーを押します。



②

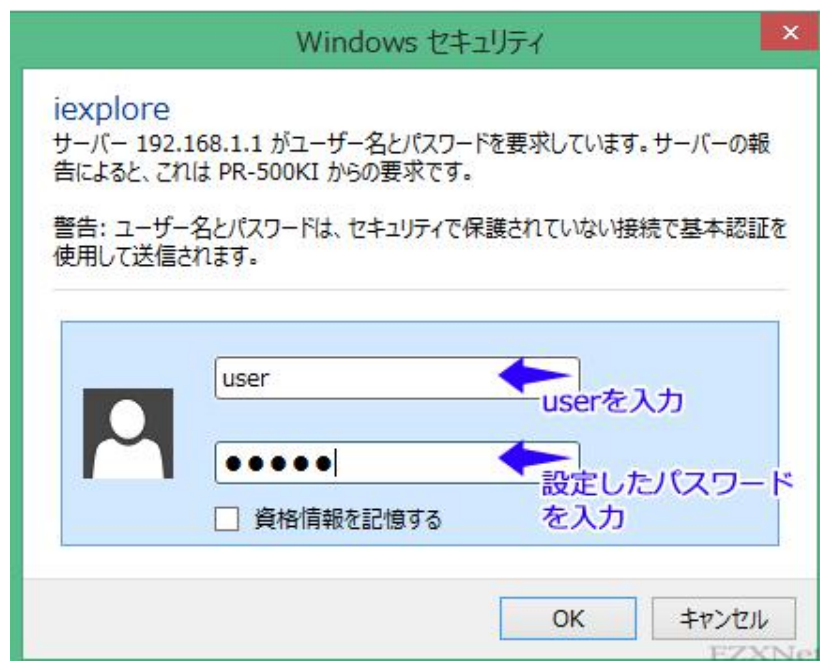
ルータログイン画面

ルータのログイン情報、「ユーザ名」と「パスワード」を入力します。ユーザ名には初期ユーザーである「user」、「admin」、「root」を試してみます。パスワードは自分で設定したパスワードを入力します。自分で設定をした覚えがない場合やルータを設置した工事担当者が設定をした場合等は「user」、「admin」、「password」を試してみます。

ルータ本体、ルータのセットアップカードや取扱説明書に初期ユーザー、初期パスワードを記載することがあります。また、ルータの型番をネット検索で初期ユーザー、初期パスワードを調べて、確認することも可能です。

パスワード忘れてログインができない場合は、ルータの初期化が必要になります。

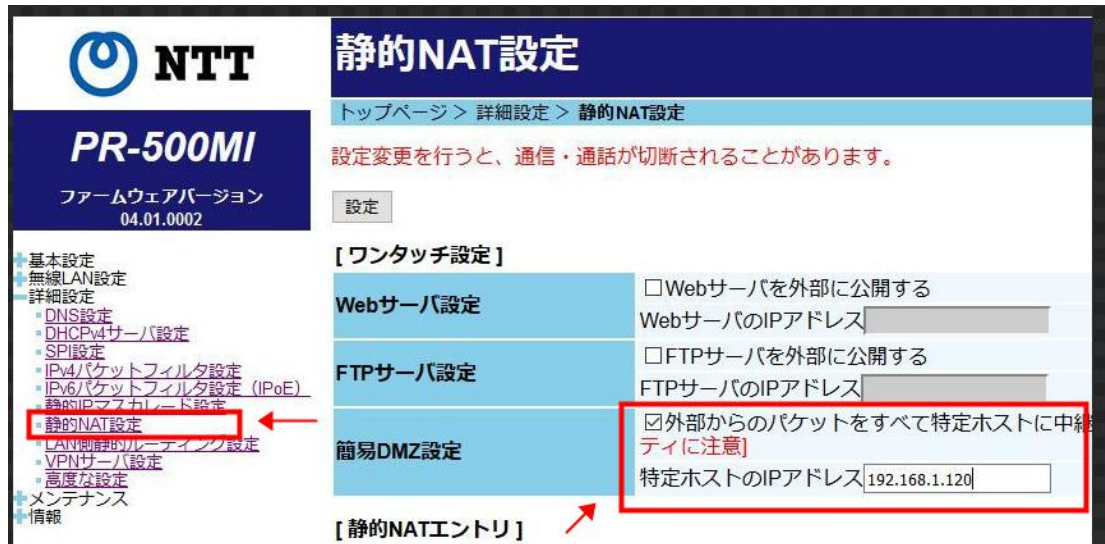
それでもルータログイン画面が表示されない場合は、ルータのメーカーにお問い合わせください。



③

ルータ設定画面が表示されて、「詳細設定」で「DMZ」や「NAT」を開きます。

参考：NTT



参考：BUFFALO



参考：TPLINK

tp-link AC1200 ワイヤレス デュアル バンド ルーター
モデル番号.Archer C50

ステータス
クイック セットアップ
動作するモード
ネットワーク
デュアル バンドの選択
ワイヤレス 2.4GHz
ワイヤレス 5GHz
ゲスト ネットワーク
DHCP
転送
- 仮想 サーバー
- ポートトリガー
- DMZ
- UPnP

DMZ

DMZ ステータス: 有効にする 無効

DMZ ホスト IP アドレス:

保存

参考：ELECOM

ELECOM WRC-X5400GS マニュアル ルーターモード

HOME > セキュリティ > DMZ

セキュリティ
DMZ

特定通信パケットの転送先を設定します。
本設定を行う際には、転送先端末のセキュリティが確立されていることをご確認ください。

DMZ : 有効 無効

DMZ IPアドレス :
xxx.xxx.xxx.xxx (xには数字を入力してください)

戻る 適用

④

DMZ 設定を開いて、「有効」に設定して、DMZ IP アドレス欄に CimFAX の IP アドレスを入力します。

「適用」をクリックします。

DMZ 設定を完了後、ルータを再起動してからリモートアクセス機能は動作されると思います。

参考：ELECOM

ELECOM WRC-X5400GS

マニュアル

ルーターモード

HOME > セキュリティ > DMZ

セキュリティ

DMZ

特定通信パケットの転送先を設定します。
本設定を行う際には、転送先端末のセキュリティが確立されていることをご確認ください。

DMZ : 有効 無効

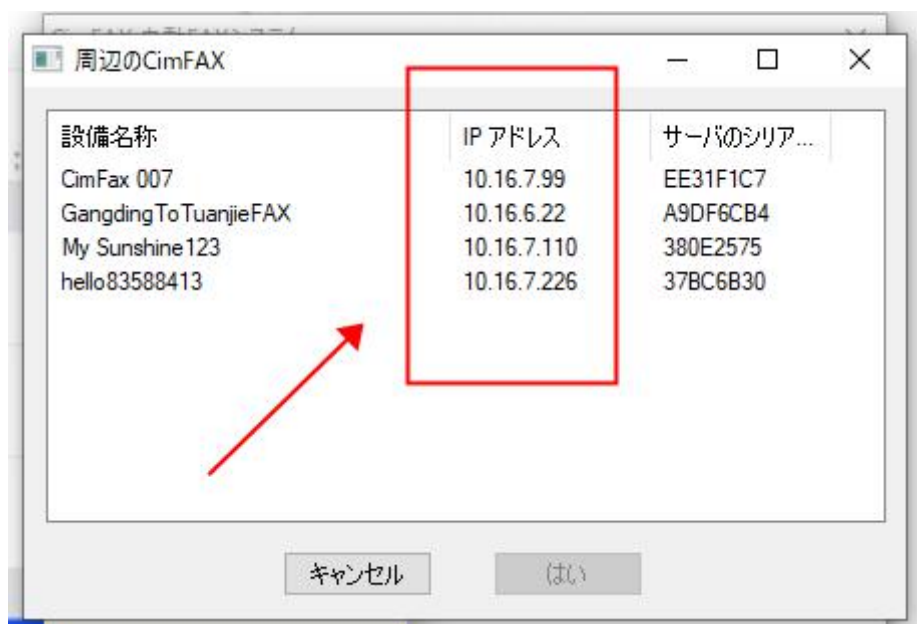
DMZ IPアドレス :

xxx.xxx.xxx.xxx (xには数字を入力してください)

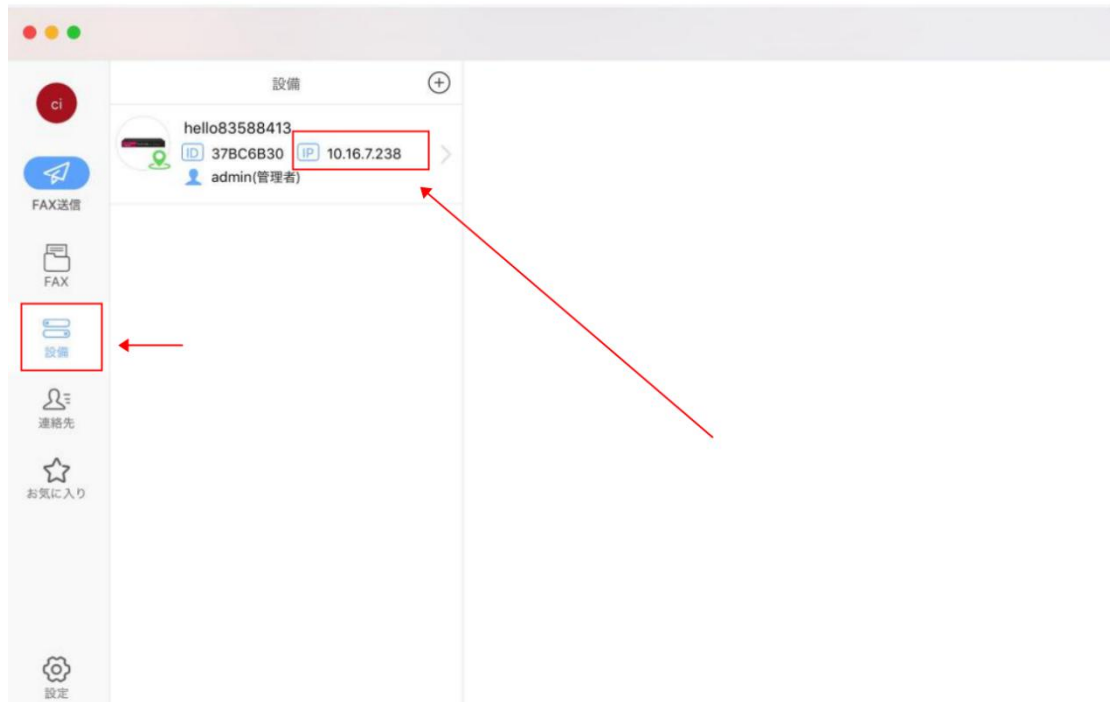
戻る 適用

CimFAX の IP アドレスは以下の場所で確認することができます。

Windows: クライアント登録画面で、「…」をクリックして「ローカル検索」を選択します。「周辺の CimFAX」で IP アドレスを確認することができます。



Mac: 「設備」 をクリックして、CimFAX の情報に IP アドレスがあります。



⑤

リモートアクセス権限を持つアカウントを作成する

admin にはシステムの安全性を高めるために、リモートアクセスの権限がございません。

リモートアクセスする際に、admin 以外のユーザーアカウントでログインしてください。

他のユーザーに「リモートアクセス」権限を与える時は、「ユーザーアカウント」で設定してください。

CimFAX ユーザーアカウント

admin
test
Lucinda
Charlie
remote

ユーザー名: Lucinda
パスワード: ●●●●●●
内線番号: 0008

ユーザー権限

管理者 分配者 送信する 受信する
 リモートアクセス FAXをメールアドレスに転送する

FAXをメールアドレスに転送するオプション

転送設定: 転送しない
受信メールアドレス: 7612@cimfax.com,mandy_choir
SMTP設定: 共有SMTP 個人SMTP
SMTPサーバ: smtp.office365.com:587#TLS
SMTPアカウント: cimfax.7612@outlook.com
SMTPパスワード: ●●●●●●
送信メールアドレス: cimfax.7612@outlook.com

ユーザー追加 ユーザー削除 適用

⑥

リモートアクセス機能は外出先でどのように使用する？

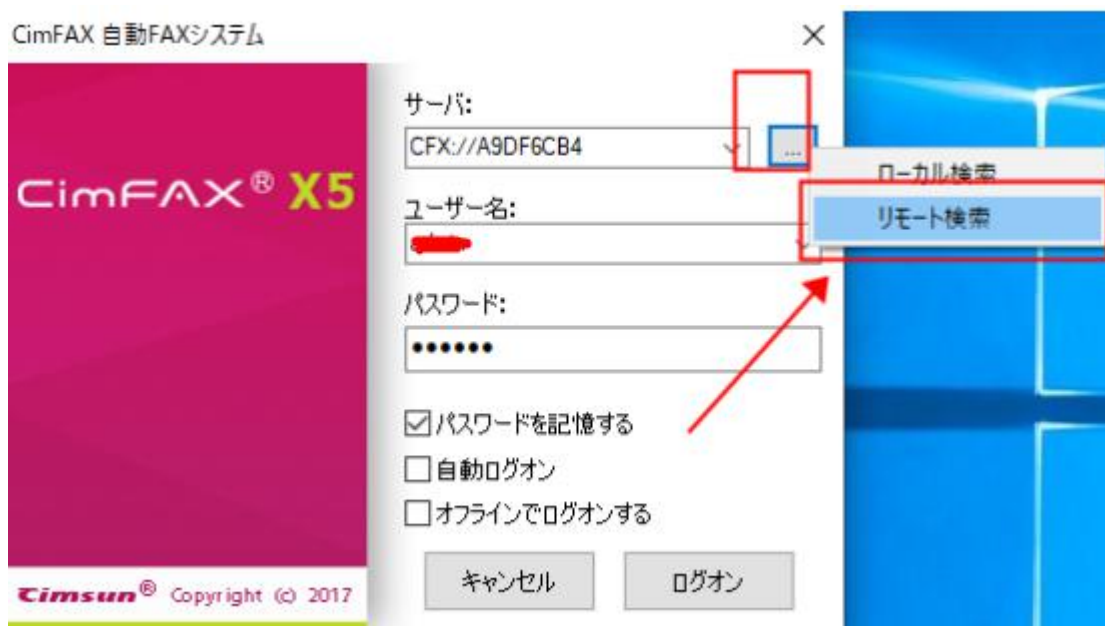
Windows:

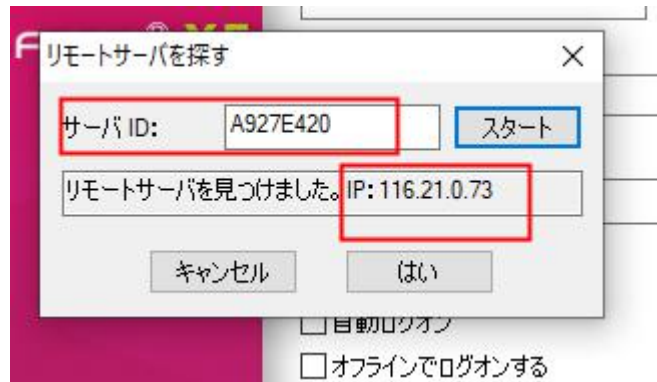
クライアント登録画面で、「…」をクリックして「リモート検索」を選択します。「サーバID」の一欄に **CimFAXのシリアル番号** を入力して、「スタート」をクリックします。

「リモートサーバを見つけました、IP : xxxxxxxx」というメッセージが表示されましたら、リモートアクセスの設定が有効になりました。「はい」をクリックしてから、外出先でリモートアクセスアカウントでログインすることができます。

ユーザー名：リモートアクセス権限を持つアカウント

パスワード：上記アカウントのパスワード

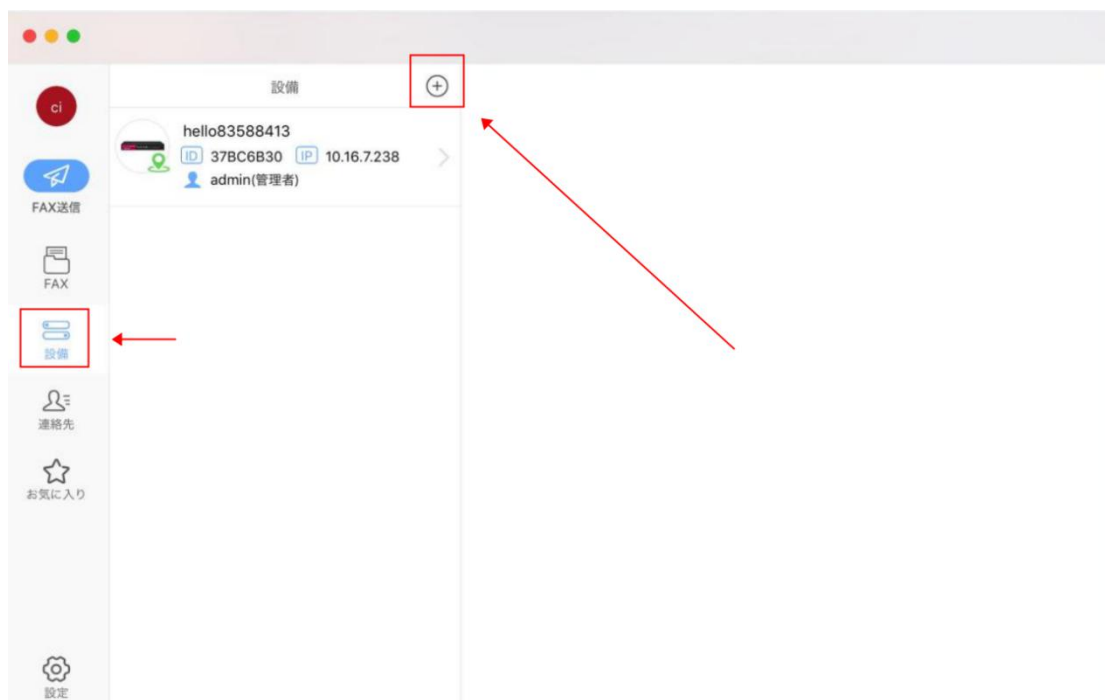




Mac:

「設備」をクリックして、「+」を選択してください。

「指定」をクリックして、「設備の ID」の一欄に CimFAX のシリアル番号を入力してご登録ください。



設備の ID : CimFAX のシリアル番号

設備のアカウント : リモートアクセス権限が持つアカウント

設備のパスワード : 上記アカウントのパスワード



FAXGO（スマホ・タブレット端末）：

設備の ID : CimFAX のシリアル番号

設備のアカウント：リモートアクセス権限を持つアカウント

設備のパスワード：上記アカウントのパスワード



以上はリモートアクセス（遠隔操作）の設定手順でございます。